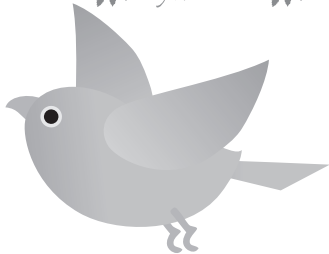


2025年度



# 入塾ガイド



のびる力・共に挑戦！ 総合学習塾

**ヒラビセミナール氏家校**

## 理念

# 地域密着主義 未来を創造できる人づくり

### 地域に根差す学習塾

地域ごとに異なる公立学校のカリキュラムに沿った授業を実践し、成績の向上・学力の向上を念頭に、地域の教育の向上に貢献します。

### 明徳の形成

将来を担う人材を育成するために、公共の社会に大切な道徳心を育み、学ぶことを通して努力する大切さや挑戦する心を養い、正しく考え行動する人物を育てます。

## 指導方針

### 自ら学ぶことのできる力を育てる

- 授業：共に挑戦し、力をのばす授業
- 対話：一人ひとりを認めてやる気を引き出す対話
- 自立：授業や対話を通して自己を認め、他と協力することでの自己解決能力を育む



## ヒラビの3つのコース

① 1対複数の完全個別指導（小4～小6）

② 1対2の完全個別指導（小4～高1）

③ 少人数制グループ授業（中2・中3）

小学生本科コース

マイ・ベストコース

スタンダードコース

### 小学生

小学生に必要な基礎力を身につける教育

個別

▶ 小学生本科コース《個別指導》 [国語・算数・英語から2科以上]

○ 繰り返し演習を行うことで基礎力を身につけます。

▶ マイ・ベストコース《個別指導》 [教科自由]

○ ご希望の教科を1教科から受講可能です。中高一貫適性検査対策にも対応いたします。

### 中学生

毎日の学習や試験勉強、受験勉強を通して大切な力を培う教育

個別

グループ

▶ マイ・ベストコース《個別指導》 [教科自由]

○ 主に苦手教科の克服を目指す、先生1人に対し生徒2人までの個別指導です。

○ 学年にこだわらない予習・復習が可能です。

○ 定期テストでの得点アップが狙えます。

▶ スタンダードコース《グループ授業》 [英語・数学・理科・社会・国語] ※中2生・中3生のみ

○ 少人数制のグループ授業です。

○ 中学校に沿ったカリキュラムで、主に予習を行います。

○ 受験に勝つための真の力が身につきます。

### 高校生

学校の授業内容を完全理解し、受験へと繋げる教育

個別

▶ マイ・ベストコース《個別指導》 [英語・数学]

○ 各高校の進度に合わせた予習・復習が可能です。

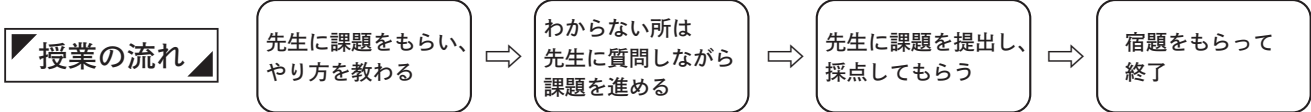
○ 定期テストにおける安定した得点獲得を目指します。

# 小学生本科コース

## 小学生のための基礎力養成個別指導

### ☆☆☆☆小学生本科コースの5大ポイント☆☆☆☆

- ① 先生1名に生徒複数名の完全個別指導です。
- ② 算数・国語・英語の中から2教科または3教科をお選びいただけます。
- ③ 計算力・漢字力・英単語力・基礎的な英文法力などを鍛え、学習の土台をしっかりと築きます。
- ④ 現学年の内容にこだわらず、前の学年に戻ってつまずいた所からやり直したり、先の学年の内容を先取りしたりすることもできます。
- ⑤ お友だちと一緒に楽しく通いながら、自分のペースで学習を進めることができます。



### 1 | 受講教科をお選びください。》

算数・国語・英語の中から**2教科以上**をお選びください。2教科をご選択の場合は週2回、3教科をご選択の場合は週3回ご通塾いただきます。

\* 1教科をご希望の方、週1回の通塾をご希望の方、中学受験対策をご希望の方は、『マイ・ベストコース』の受講をお願いいたします。

### 2 | 授業曜日をお選びください。》

45分授業 (週2～3回)	月・火・木・金	17:00～17:45
------------------	---------	-------------

週4日設定されている授業日の中から、好きな曜日をお選びいただけます。



### 3 | 費用をご確認ください。》

学 年	授業料 (月額)	初回教材費 (一括)	半期施設費 (年2回) ※4月・10月	入塾金 (初回のみ)
小学生 (小4～小6)	週2回(2教科)	5,500円	8,000円×2	10,000円
	週3回(3教科)	8,000円		

- 1) 入塾時、初回のみ入塾金10,000円(税込)をお納めください。  
\* 3ヶ月を超える期間の休塾等の後、復塾される場合は、復塾金として5,000円いただきます。
- 2) 授業料は月謝制です。先払いをお願いしておりますので、遅くとも当月15日までに月謝袋にてお納めください。  
\* 毎月の授業料は、年間授業料を月割りした価格ですので、各月の授業回数にかかわらず一定の費用となります。  
\* 月の途中で入塾される場合、入塾月の授業料は日割となります。  
\* 以下の場合は受講停止とさせていただきます、翌月からお席のご用意ができません。予めご了承下さい。  
① 授業料を2ヶ月滞納なされた場合 ② 当月15日までに授業料のお支払いがなく、尚かつ無断欠席が2回以上続いた場合
- 3) 教材費について  
初回教材費は、通年授業のテキスト代(プリント等の副教材も含む)です。年度途中で教科を追加される場合、講習や特別講座を実施する際は、別途テキスト代をいただきます。なお、学習が進み、次のレベルにステップアップする場合は、新たにテキストをご購入いただくこととなりますのでご了承ください。
- 4) 施設費は、前期(4月)・後期(10月)の年2回でお納めください。  
\* 前期・後期それぞれの期間中に途中入塾された場合は、1,500円×残月数をお納めいただきます。  
\* 欠席による授業料の返金や退塾による教材費等の返金は致しかねますのでご了承ください。
- 5) 割引制度について…小学生本科につきましては、兄弟割引等の割引制度はございません。
- 6) 入塾時の納入金は、入塾金+入塾月の授業料+施設費+教材費となります。入塾申込書に添えてお納めください。

# マイ・ベストコース

先生1人に対し生徒2人までの完全個別指導

1人1人に合わせた  
オリジナルカリキュラム！

## ☆☆☆☆マイ・ベストコースの7大ポイント☆☆☆☆

- ① 先生1名に生徒2名までの完全個別指導です。
- ② 中学生は、5段階の授業のうち、自分に最も合うコースを受けられます。
- ③ 2講座以上受講の方は、『第2の個別S-navi』に参加できます。（詳細は別紙）
- ④ 教科・単元が自由に選べます。
- ⑤ 週1回から受講できます。
- ⑥ 定期テスト対策・受験対策など、目的別に対応いたします。
- ⑦ ご希望があれば学習相談を随時お受けいたします。

### 中学生対象

**5** 段階  
個別指導

マイ・ベスト  
Master

発展  
学習

トップ進学校の合格を目指し、高校入試に照準を合わせた授業を行います。

マイ・ベスト  
Advance

学校  
準拠

定期テスト対策だけでなく、高校入試の難易度が高めの問題にも対応できる力を養います。

マイ・ベスト

学校  
準拠

基礎から応用まで幅広い問題を扱い、定期テストでの高得点及び高校入試の土台づくりを目指します。

マイ・ベスト  
Basic

学校  
準拠

基礎問題を多く扱うことで理解を定着させ、定期テストで安定した得点を目指します。

マイ・ベスト  
Review

戻り  
学習

現学年の学習内容にとらわれず、つまづいた所までさかのぼって丁寧に復習し、弱点克服を目指します。

◎学校準拠とは、通学されている中学校の進度に合わせた予習・復習を行う授業です。学習状況に応じて予習のみ、復習のみになることもあります。

## 1 | コース・教科について »

受験をお考えの場合は志望校を、定期テストの成績アップや苦手教科克服などの場合はその目的を教えてください。中学生の方には、上記5段階のコースのうち、最も適するものをご提案いたします。教科は国語・数学 [算数]・英語・理科・社会の中からお選びください。（高校生は数学・英語のみの対応となります。）

\*学校の通知表やテスト結果などの成績をヒアリングさせていただく場合もございますので予めご了承ください。

## 2 | 授業曜日・時間帯について »

下記よりご都合の良い曜日・時間帯をご選択ください。1回の授業は80分\*です。

\*小学生の方には40分のコースもご用意しておりますが、選択できる時間帯が異なります。

小学生の皆さんのためのコースは他にも『小学生本科コース』がございます。



◆授業曜日◆ 月曜日～土曜日

◆時間帯◆

80分授業	月～金	16:30～17:50	18:00～19:20	19:30～20:50	21:00～22:20
	土	15:00～16:20	17:00～18:20	19:00～20:20	20:40～22:00
40分授業 (小学生のみ)		16:30～17:10	17:10～17:50	18:00～18:40	18:40～19:20

## 費用について

学 年	授業料 (月額)				半期施設費 (年2回) (4月・10月)	初回教材費	入塾金 (初回のみ)
	週1回(月4回)	週2回(月8回)	週3回(月12回)	週4回(月16回)			
中3生 通常授業のみ	15,000円	30,000円	45,000円	60,000円	10,000円×2	テキスト代 (1教科) 1,760円～ 3,300円  教科・内容 により異な ります。	10,000円
中3生 通常+入試準備* (4月～12月)	32,000円	43,000円	55,000円	70,000円			
中3生 通常+実践力養成* (1月・2月)	37,000円	48,000円	59,000円	74,000円			
中2生	14,000円	28,000円	42,000円	56,000円			
中1生	13,000円	26,000円	39,000円	52,000円			
高校生	16,000円	32,000円	48,000円	64,000円			
小学生 [80分]	12,000円	24,000円	36,000円	48,000円	8,000円×2		
小学生 [40分]	6,500円	13,000円	19,500円				

※施設費・教材費・入塾金は税込表示です。

\*通常の『マイ・ベスト』と、4月～12月に実施される『高校入試準備講座(週1回/土曜日実施)』及び1月・2月に実施される『実践力養成講座(週2回/月・土曜日実施)』をセットに場合の費用です。なお、『高校入試準備講座』と『実践力養成講座』はいずれもグループ授業の形式で行います。p6～7にグループ授業、p9に両講座の説明を掲載しておりますのでご覧ください。また、p11の年間スケジュールも参考になさってください。

1) 入塾時、初回のみ入塾金10,000円(税込)をお納めください。

\*3ヶ月を超える期間の休塾等の後、復塾される場合は、復塾金として5,000円いただきます。

2) 授業料は月謝制です。先払いをお願いしておりますので、遅くとも当月15日までに月謝袋にてお納めください。

\*月の途中で入塾される場合、入塾月の授業料は日割となります。

\*以下の場合を受講停止とさせていただきます、翌月からお席のご用意ができません。予めご了承下さい。

① 授業料を2ヶ月滞納なされた場合

② 当月15日までに授業料のお支払いがなく、尚かつ無断欠席が2回以上続いた場合

3) 教材費について

初回教材費は、通年授業のテキスト代(プリント等の副教材も含む)です。年度途中で教科を追加される場合、講習や特別講座を実施する際は、別途テキスト代をいただきます。通年授業のテキストは1教科につき1冊(2冊以上がセットになっている教材もあります)をご購入いただきます。テキスト代は選択される教科・コースによって異なりますので、別紙にてご確認ください。(1教科1,760円～3,520円)

4) 施設費は、前期(4月)・後期(10月)の年2回でお納めください。

\*前期・後期それぞれの期間中に途中入塾された場合は、中学生の方は2,000円×残月数、小学生の方は1,500円×残月数をお納めいただきます。

\*欠席による授業料の返金や退塾による教材費等の返金は致しかねますのでご了承ください。

5) 割引制度

① 兄弟同時在塾の場合、下のお子様の月額授業料を1,000円引き致します。

② マイ・ベストコース(個別指導)とスタンダードコース(グループ授業週2回)を同時受講される場合は、両コースの月額授業料の合計から次の額を割引致します。

中3生…3,000円/中1・2生…2,000円

\*条件が重なった場合は、①と②のどちらか一方を適用させていただきます。

6) 入塾時の納入金は、入塾金+入塾月の授業料+施設費+教材費となります。入塾申込書に添えてお納めください。

7) 春期・夏期・冬期の季節講習の時期は講習期間です。講習期間中は集中講座(必修)となります。

## 《マイ・ベストコース》受講上の注意

### 1 授業を欠席する場合

授業を欠席する場合は、必ず校舎までご連絡ください。授業開始時刻までにご連絡いただいた場合は、校舎が指定した日時に補講を受けることができます。なお、次の場合は補講を行うことはできません。

- ①授業開始時刻後に欠席のご連絡をいただいた場合      ②補講を欠席された場合

### 2 授業に遅刻する場合

安全面への配慮から、遅刻する場合もご連絡ください。その際、遅刻する理由と遅刻する時間をできるだけ正確に教えてください。

### 3 曜日・時間・教科の変更をする場合

受講している曜日や時間・教科を変更したい場合は、原則として前の月の15日までにお申し出ください。直前のお申し出の場合は対応できないこともありますので、ご了承ください。

### 4 休塾\*する場合

休塾中のお席の確保はできません。復塾の際に、授業曜日・時間帯を再度決め直していただきます。休塾前と同じ曜日・時間帯ではお受けできないこともありますので、ご了承ください。

\*休塾とは、何らかの理由で通塾が困難になった場合に、その後の復塾を前提として、数週間～数ヶ月の間授業をお休みすることをいいます。

### 5 授業は真剣に・宿題は必ずやる

塾生の皆さんには言うまでもないことかも知れませんが、授業は真剣に受け、出された宿題にも全力で取り組んでください。授業中に周囲に迷惑をかけたり、宿題を続けてやっこないなど成績アップが難しい場合は受講をお断りする場合があります。

### 6 自習スペースはどんどん使おう

通塾の曜日でない日でも、自習スペースを利用して勉強することができます。但し、自習スペースには限りがございますので、事前に確認してください。

### 7 成績（通知表・テスト結果）などの提出

皆さんの成績の状況をもっとよく知るためにも、学校の通知表やテスト結果は、必ず提出するようにしてください。（定期テスト終了後等に所定の用紙をお渡しします。）

#### 授業への持参物

- ・筆記用具
- ・ノート（ルーズリーフ）      ・メモ帳
- ・テキスト（塾専用のもの・学校で使用している教材）
- ・プリント類を入れるファイル
- ・スリッパ（必ず、お持ち帰りください。）



# スタンダードコース

友達と切磋琢磨できるグループ授業

内容はすべて  
先生におまかせ！

## ☆☆☆☆スタンダードコースの4大ポイント☆☆☆☆

- ① 県立中上位高校の合格を目指す少人数制グループ授業です。
- ② 学校の予習を中心に、各教科をバランスよく学ぶことができます。
- ③ 担当教師がホワイトボードを使って分かりやすく指導致します。  
⇒テストに役立つノートの作り方  
⇒各教科のポイント確認と詳しい例題解説
- ④ 『第2の個別 S-navi』に参加できます。(詳細は別紙)

### 1 | 授業教科について »

5教科(英・数・理・社・国)必修です。

### 2 | 授業曜日・時間帯について \*学年・コースによって異なります。 »

スタンダードコースの通常授業は各学年とも週2回、指定された曜日・時間帯に通塾いただきます。

学年	コース	曜日	時間帯
中3	5教科	水・金	19:30 ~ 22:00
	受験* 入試準備講座(4~12月)	土	19:00 ~ 22:00
	演習模試(1・2月)	月	18:00 ~ 22:00
	模試解説(1・2月)	土	19:00 ~ 22:00

学年	コース	曜日	時間帯
中2	5教科	火・木	19:30 ~ 22:00

\*中3生の受験対策講座につきましてはp9の「複数授業選択のご紹介」及びp11の「年間スケジュール」をご覧ください。  
\*週2回の通常授業のうち、どちらか一方の曜日の通塾が困難な場合は、1回をマイ・ベストコース(個別指導)に変更することができます。詳細はp8をご覧ください。

## スケジュール

月	火	水	木	金	土	
<b>中3生 受験対策 講座</b> 演 習 模 試 (1・2月)	19:30	19:30	19:30	19:30	<b>中3生 受験対策 講座</b> 入 試 準 備 講 座 (4 ~ 12 月)	
		中2 国語 理科	中3 国語 社会	中2 国語 社会		中3 国語 理科
		中2 数 学	中3 英 語	中2 英 語		中3 数 学
	22:00	中2 数 学	中3 英 語	中2 英 語		中3 数 学



## 費用について

学 年	コース	授業料 (月額)	初回教材費 (一括)	半期施設費 (年2回) ※4月・10月	入塾金 (初回のみ)
中 3	5 教 科	23,000円	12,000円	10,000円×2	10,000円
	5 教科+入試準備 (4月~12月)*	36,000円	16,000円		
	5 教科+実践力養成 (1月・2月)*	41,000円			
中 2	5 教 科	22,000円	11,000円		

※費用は全て税込表示です。

\*通常の『スタンダードコース』と、4月~12月に実施される『高校入試準備講座 (週1回/土曜日実施)』及び1月・2月に実施される『実践力 養成講座 (週2回/月・土曜日実施)』をセットにした場合の費用です。なお、『高校入試準備講座』と『実践力養成講座』はいずれもグループ 授業の形式で行います。p 9 に両講座の説明を掲載しておりますのでご覧ください。また、p 11の年間スケジュールも参考にさせていただきます。

- 入塾時、初回のみ入塾金10,000円 (税込) をお納めください。  
\* 3ヶ月を超える期間の休塾等の後、復塾される場合は、復塾金として5,000円いただきます。
- 授業料は月謝制です。先払いをお願いしておりますので、遅くとも当月15日までに月謝袋にてお納めください。  
\* 毎月の授業料は、年間授業料を月割りした価格ですので、各月の授業回数にかかわらず一定の費用となります。  
\* 月の途中で入塾される場合、入塾月の授業料は日割となります。  
\* 以下の場合は受講停止とさせていただきます。翌月からのお席をご用意できません。予めご了承ください。  
① 授業料を2ヶ月滞納なさった場合  
② 当月15日までに授業料のお支払いがなく、尚かつ無断欠席が2回以上続いた場合
- 初回教材費は、通年授業のテキスト代 (プリント等の副教材も含む) です。講習や特別講座を実施する際は、別途テキスト代を いただく場合がございます。
- 施設費は、前期 (4月)・後期 (10月) の年2回でお納めください。  
\* 前期・後期それぞれの期間中に途中入塾された場合は、2,000円×残月数をお納めいただきます。  
\* 欠席による授業料の返金や退塾による教材費等の返金は致しかねますので予めご了承ください。
- 割引制度  
① 兄弟同時在塾の場合、下のお子様の月額授業料を1,000円引き致します。  
② スタンダードコース (グループ授業週2回) とマイ・ベストコース (個別指導) を同時受講される場合は、両コースの月額授業料の合計から次の額を割り引き致します。  
中3生…3,000円/中1・2生…2,000円  
\* 条件が重なった場合は、①と②のどちらか一方を適用させていただきます。
- 入塾時の納入金は、入塾金+入塾月の授業料+教材費+施設費となります。入塾申込書に添えてお納めください。
- 夏期講習・冬期講習などの講習会は原則としてご参加いただきます。



**グループ授業（週1回）+個別指導**

スタンダードコース（グループ授業）を希望される方で、以下に記すような理由がある場合、週2回の授業のうち1回をマイ・ベストコース（個別指導）で受講することができます。その際、個別指導で受講する授業は、個別指導の授業形態・規則等に従っていただきます。個別指導は1回80分授業です。

① 数学または英語に極端な苦手意識がある。

（例）中2生で、数学に対する苦手意識が強い場合

→毎週木曜日はグループ授業で『国語+社会+英語』の3教科を受講する。

→個別指導の授業曜日を決め、『数学』を受講する。

※理科は各自で学習を進めていただき、質問があればお受けします。S-navi（詳細は別紙）もご利用ください。

② グループ授業の週2回の授業日のうち、習い事等で片方の曜日の通塾が困難である。

（例）中3生で、金曜日の通塾が困難な場合

→毎週水曜日はグループ授業で『国語+理科+数学』の3教科を受講する。

→個別指導の授業曜日を決め、『英語』を受講する。

※社会は各自で学習を進めていただき、質問があればお受けします。S-navi（詳細は別紙）もご利用ください。

**※個別指導での受講教科について**

『グループ授業+個別指導』を選択される場合、個別指導で受講可能な教科は『数学』または『英語』のみです。その他の教科の組み合わせをご希望の場合は、マイ・ベストコース（個別指導）の2講座以上の受講をおすすめいたします。

**◆諸費用〔グループ授業（週1回）+個別指導〕◆**

《中学生》 ㊄…グループ授業 ㊄…個別指導

学年	コース	授業料（月額）	年間教材費（一括）	半期施設費（年2回）	入塾金（初回のみ）
中3	㊄国・数・理 + ㊄英	27,000円	12,000円 ※高校入試準備講座を受講される場合は16,000円	10,000円×2	10,000円
	㊄国・英・社 + ㊄数				
中2	㊄国・数・理 + ㊄英	25,000円	11,000円	10,000円×2	10,000円
	㊄国・英・社 + ㊄数				

※費用は全て税込表示です。

**◆グループ授業：講習・講座費用の目安◆**

春期講習（3月下旬～4月上旬）	夏期講習（7月下旬～8月）	冬期講習（12月下旬～1月上旬）	県立入試直前講座（入試1週間前）
中3生 約20,000円 中2生 約15,000円	中3生 約75,000円 中2生 約35,000円	中3生 約75,000円 中2生 約30,000円	中3生 約20,000円

※講習または講座名は変更になる場合がございます。

※費用はあくまで目安です。内容や時間数の設定により変更になる場合がございますので、予めご了承ください。

組み合わせで成績アップ!  
**複数コース選択のご紹介**

**中2生・中3生**

**グループ授業（週2回）+個別指導**

グループ授業は週2回通塾していただくことで、5教科を満遍なく学習できるというメリットがありますが、内容は中学校の進度に合わせた予習が中心となります。「苦手教科の復習もしたい」「受験対策として標準問題演習もしたい」などという場合は、個別指導を週1回プラスしていただくことで、確実な成績アップが望めます。

**中3生**

**受験対策講座**

ヒラビの受験対策講座には、4月～12月に実施される『高校入試準備講座』と1月・2月に実施される『実践力養成講座』の2つがあります。どちらも主に栃木県立高校の入試に照準を合わせて進めていきますが、『高校入試準備講座』は講義形式、『実践力養成講座』は模試と解説授業の形式で行います。グループ授業と受験対策講座、内容の全く異なる授業を同時受講していただくことで、最大の効果を発揮します。

**4月～12月 塾生のための高校入試準備講座** **数 英 理 社**

**毎週土曜日 19:00～22:00**

中1・2生の内容を徹底的に復習する講座です。栃木県立高校入試の過去問を分析し、出題されやすい単元や問題パターンを丁寧に解説していきます。  
 ※『高校入試準備講座』のみの受講はできません。

**1月・2月 実践力養成講座** **5教科**

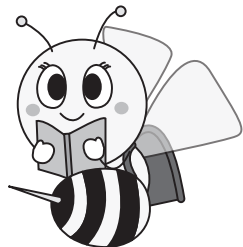
**毎週月曜日『演習模試』 18:00～22:10**

県立入試と同じ形式の模試で入試の不安を解消し、得点力を総チェックすることができます。

**毎週土曜日『模試解説及び類題演習授業』 19:00～22:00**

月曜日に行った演習模試の解説授業を行います。模試解説と類題演習授業で弱点をなくし、志望校への「合格力」を養います。

※受験対策講座は、原則として欠席された授業の振替や補講を行うことができません。予めご了承ください。



## 《スタンダードコース》受講上の注意

### 1 授業の受け方

- (1) 筆記用具とノート（必要な教科分）を用意すること。
- (2) ガムやアメなどを口に入れたまま授業を受けないこと。
- (3) 授業中に携帯電話を使用しないこと。
- (4) 授業中は友達と私語をしないこと。
- (5) 先生の質問には、大きな声ではっきり答えること。

### 2 ノートのとり方

- (1) 先生の板書をそっくりそのまま書くこと。（素早く丁寧に書く）
- (2) 重要な所は、目立つように書くこと。（アンダーラインを引くなど）
- (3) 問題を解いたら、赤ペンで必ず丸つけをすること。
- (4) スペースをあけて答えを書くこと。
- (5) 間違えた答えは赤ペンで直すこと。（間違えた答えは絶対に消さない！）
- (6) 間違えた問題はもう一度解くこと。

### 3 計算テスト・英単語テスト

- (1) 予告された問題を学習し、毎回100点が取れるようにすること。
- (2) カンニングは絶対しないこと。
- (3) テストを友達に見せたり、答えを教えたりしないこと。
- (4) 間違えた問題は、先生にやり方を確認してもらって、もう一度やり直すこと。

### 4 宿題について

- (1) 出された宿題は必ずメモをすること。
- (2) 宿題は丸つけまでやってくること。
- (3) 宿題を忘れた場合、居残り等の罰則があります。

#### 授業への持参物

- ・筆記用具  
〔鉛筆、シャーペン、色ペン（赤・青）、蛍光ペン（3色程度）、消しゴム、コンパス、定規〕
- ・ノート（ルーズリーフ）      ・メモ帳      ・テキスト
- ・プリント類を入れるファイル
- ・スリッパ（必ずお持ち帰りください。）



# 年間スケジュール (概要)

## ◆中3生◆

	4月 (春休み)	5月	6月	7月	8月 (夏休み)	9月	10月 (秋休み)	11月	12月 (冬休み)	1月	2月	3月	
<b>春期講習</b> 通常授業 (1学期) 中間テスト対策 下野模試					<b>夏期講習</b> 期末テスト対策 下野模試	<b>通常授業 (1学期・2学期)</b> 下野模試 三者面談 下野模試 中間テスト対策				<b>冬期講習</b> 下野模試	通常授業 (2学期) 下野模試	<b>県立入試直前講座</b> <b>県立入試</b>	
<b>受験対策講座</b>	<4月～7月> 高校入試準備講座 (必修単元復習授業)				夏期講習 受験指導	<9月～12月> 高校入試準備講座 (必修単元復習授業) 三者面談				冬期 年 末 始 講 座	<1月・2月> 実践力 養成講座 (演習模試)	<b>県立入試</b>	

### 通常授業 <4月～7月／9月～12月>

※夏期講習・冬期講習中は、通常授業及び高校入試準備講座は休講となります。

### 高校入試準備講座 <4月～7月／9月～12月>

#### ★通常授業

- ▶個別指導＝担当講師と相談の上、目的に合わせたご希望の教科の授業を行います。
- ▶グループ授業＝学校の進度に合わせた、5教科の予習が中心です。定期テスト前には対策授業を行います。

#### ★高校入試準備講座

- ▶グループ授業の形式で、主に中1生・中2生の復習を行います。

### 夏期講習 <夏休み>

- ▶中1生から中3生1学期までの総整理。入試に必要な知識と解法を徹底指導致します。
- ⇒志望校合格の夢が、夏の努力でグッと近づきます。

### 冬期講習＋年末年始講座 <冬休み>

- ▶県立入試対策と私立入試対策をピンポイント指導致します。
- ▶10年分に匹敵する県立入試の過去問や類似問題を解くことで、入試傾向を把握することができます。

### 入試突破講座 <1月・2月>

- ▶1月より通常授業が入試対策授業に切り替わり、入試で狙われるところを最終確認します。

### 実践力養成講座・演習模試 <1月・2月>

- ▶『演習模試』…県立入試と同じ形式の模試で入試の不安を解消し、得点力を総チェックすることができます。
- ▶『演習授業』…模試解説と類題演習授業で弱点をなくし、志望校への「合格力」を養います。

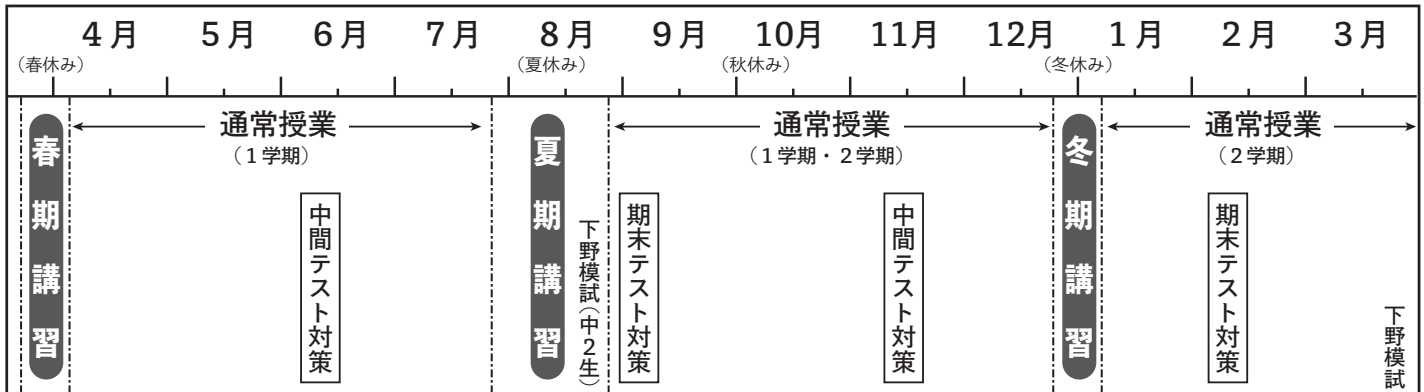
### 県立入試直前講座 <2月末～3月上旬>

- ▶県立入試約1週間前に、志望校合格へのラストサポートを図ります。

## 志望校合格！

- 6月，8月，10月，11月，12月，1月には，志望校決定の指針となる『下野模試』の受験ができます。(費用別途)
- 10月～11月頃に三者面談を行い，志望校により近づくためのアドバイスをさせていただきます。(希望制)

◆中2生・中1生◆



**春期講習** (春休み)

- ▶新学年の予習を中心に、前学年の重要単元の復習も行います。個別指導の場合は、復習中心の授業も可能です。
- ▶早めに新学年の準備をすることで、スタートダッシュで差がつきます。

**通常授業**

※夏期講習・冬期講習中は、通常授業は休講となります。(個別指導は夏期講習中も通常授業を行うことができます。)

- ▶個別指導＝担当講師と相談の上、目的に合わせたご希望の教科の授業を行います。
- ▶グループ授業＝学校の進度に合わせた、5教科の予習が中心です。定期テスト前には対策授業を行います。

**夏期講習** (夏休み)

- ▶各学年1学期までの総整理。理社の用語テストや漢字テストを行うことで家庭学習の習慣も身につきます。

**冬期講習** (冬休み)

- ▶学年末テストに向けて、重要単元の復習を行います。

**新学年**

■中2生は8月と3月に、中1生は3月に『下野模試』の受験ができます。(費用別途)

◆中学生全学年共通◆

**定期テスト対策** (テスト前)

- ▶中間テストや期末テストなどの定期テストの約2週間前より、出題範囲の重要事項をふまえた対策授業を行います。

◆その他◆

- ▶学習相談や進路相談等、ご希望があれば授業担当者が随時行います。
- ▶授業時間以外でも自学自習ができる自習スペースを用意しておりますので、ご利用ください。質問にもお答え致します。(自習スペースには限りがございます。事前にご確認ください。)

保護者の方からの  
質問



Q：ヒラビは、どんな塾（塾の方針）なのですか？

A：『自ら学ぶことのできる力を育てる』ということをかかげ、将来、社会人になっても大切な力「自分で学び修得する」を第一に考えています。そのために、定期テストや入試などの試験を土台にして、継続した努力の重要性を指導しています。

Q：どんな教材を使っていますか？

A：授業の内容や目的に合わせ、塾用教材とオリジナルテキストを使い分けております。

Q：定期テスト対策はありますか？

A：もちろんあります。テスト前には通常授業のカリキュラムを一時停止し、テスト範囲の内容を復習します。

Q：お盆やお正月の帰省のため、講習会に出席できない期間があるのですが。

A：数日分であれば補習で対応できますので、担当者にご相談下さい。  
通常授業が予習中心となっておりますので、夏休みや冬休みを利用して復習に当てています。（春は予習中心）中1からきちんと復習することをしている方としていない方とでは、中3の受験勉強の際に大きな差となって表れてしまいます。また、普段は勉強できない内容も、講習で学習するようにしていますので、原則参加することをお勧めします。

Q：どんな授業形態ですか？

A：学校の予習を中心に授業を進めます。先取り学習なので、担当教師がホワイトボードを使って分かりやすく指導した上で、授業内容の理解を深めるために充分な量の問題演習を行います。

Q：中3生なので、受験対策の授業をしてほしいです。

A：通常授業は学校の予習が中心となりますが、それとは別に、以下の受験対策講座をご用意しております。  
4～12月⇒『高校入試準備講座』  
1・2月⇒『実践力養成講座（演習模試）』  
また、夏と冬の講習、1月からの通常授業も受験対策を中心に進めて参ります。

## ヒラビセミナー 塾規則

- ① あいさつの励行
- ② 正しい言葉遣い
- ③ 原則、休まない
- ④ 出された宿題は必ずやる
- ⑤ 忘れ物をしない、していかない
- ⑥ 机や壁などに落書きをしない
- ⑦ 塾内での飲食はしない
- ⑧ 携帯電話の電源は切る
- ⑨ 塾内の文具や教材は勝手に持ち出さない
- ⑩ 授業中は私語をせず、集中して聞く
- ⑪ 他に迷惑をかけない
- ⑫ 先生の指示に従う

### ♠その他

- ・自転車は所定の場所にきちんと並べて止めること。
- ・ゴミなどは指定の場所に捨てること。
- ・迷惑になるので、校舎内外で大声で話をしないこと。
- ・塾の授業終了後は、すみやかに帰宅すること。

\*規則に違反する場合は、退塾の勧告をします。

\*特例として、先生が許可した場合は可とします。

\*故意に校舎の備品・机・椅子・壁などにキズをつけたり、落書きした場合には修理費をいただきます。



## 入塾までの流れ

### 1 授業内容をご説明いたします。(本日)

どのような形で授業を行うのか、費用はどのくらいになるのかなどをご説明いたします。中学生に関しましては、複数のコースがございますので、最も適切なものをご提案させていただくこともございます。

### 2 入塾が決定したら…

#### スタンダードコース (グループ授業)

- ①授業開始日を決めますので、直接校舎までお電話ください。(Tel.028-666-0536) その際、初回費用をお伝えいたします。(月途中のご入塾の場合、授業料は日割りとなります。)
- ②授業開始日に入塾申込書と初回費用をご持参ください。
- ③翌月からは月謝袋になります。前月の25日を目安に月謝袋と予定表を生徒にお渡ししますので、当月の15日までに月謝袋にてお支払いください。

#### マイ・ベストコース (個別指導)・小学生本科コース

- ①授業の曜日・時間帯及び授業開始日を決めますので、直接校舎までお電話ください。(Tel.028-666-0536) その際、初回費用をお伝えいたします。(月途中のご入塾の場合、授業料は日割りとなります。)
- ②授業開始日に入塾申込書と初回費用をご持参ください。
- ③翌月からは月謝袋になります。前月の25日を目安に月謝袋と予定表を生徒にお渡ししますので、当月の15日までに月謝袋にてお支払いください。

### 3 メールアドレスをご登録ください。

当塾では、予期せず休校や授業時間の変更が生じた場合は、メールにてご連絡をいたします。ご入塾後は以下の手順に従い、できるだけお早めにメールアドレスのご登録をお願いいたします。

- 1) スマートフォンやタブレット等で右のQRコードを読み取っていただきますと、メールアドレスの登録フォームが表示されます。

\* 当塾ホームページ (<https://www.hirabi.co.jp>) のトップページ下部のパナーから登録することもできます。

- 2) メールアドレスと生徒名を正しく入力し、『登録する』をタップまたはクリックしてください。

\* 緊急のご連絡を差し上げる場合がございますので、こまめにチェックができる端末のアドレスをご登録ください。

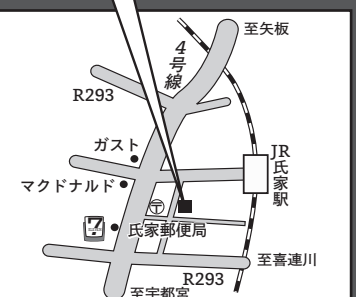
\* パソコンからのメールを拒否設定にされている方は、[hirabi\\_ujiie@icloud.com](mailto:hirabi_ujiie@icloud.com) からのメールが受け取れますよう、ドメイン指定を行ってください。

- 3) 2営業日以内に校舎より登録完了メールが届きますので、ご確認ください。

\* 登録完了メールが届かない場合は、担当者にご連絡ください。



### ヒラビセミナール 氏家校



さくら市氏家郵便局東



のびる力・共に挑戦! 総合学習塾

# ヒラビセミナール氏家校

TEL.028-666-0536

受付時間 16:30~  
(日曜日を除く)

ホームページ <https://www.hirabi.co.jp>

本部事務局：〒329-2163 栃木県矢板市鹿島町2-31

TEL.0287-48-6159